

METRORAIL LÍNEAS VERDE/MORADA INTERRUPCIÓN DE SERVICIO

CÚANDO:

Viernes, 4 de noviembre a las 10 p.m. hasta las 4 a.m. el sábado, 12 de noviembre cuando se reanudará el servicio regular

DÓNDE:

- Línea verde de METRORail entre las estaciones Altic/Howard Hughes y Theater District
- Línea morada de METRORail entre las estaciones EaDo/Stadium y Theater District

RAZÓN:

Mejoras en las señales de METRORail

Un servicio de enlace **GRATUITO** “Bus Bridge” de METRO se ejecutará cada 12 minutos para proporcionar un servicio ininterrumpido para los clientes – consulte el mapa para las paradas del enlace.

El servicio de autobús requerirá tiempo adicional, por lo cual deberá tener en cuenta que su viaje será más largo.

METRORAIL GREEN/PURPLE LINE SERVICE INTERRUPTION

WHEN:

Friday, November 4 starting at 10 p.m. until 4 a.m. Saturday, November 12 when regular service resumes

WHERE:

- METRORail Green Line between Altic/Howard Hughes and Theater District stations
- METRORail Purple Line between EaDo/Stadium and Theater District stations

WHY:

METRORail signal improvements

A **FREE** METRO Bus Bridge Shuttle Service will run every 12 minutes to provide uninterrupted service for customers – refer to map for shuttle stops.

Bus service requires additional travel time, so allow more time for your trip.



RideMETRO.org



facebook.com/RideMETRO



@METROHouAlerts

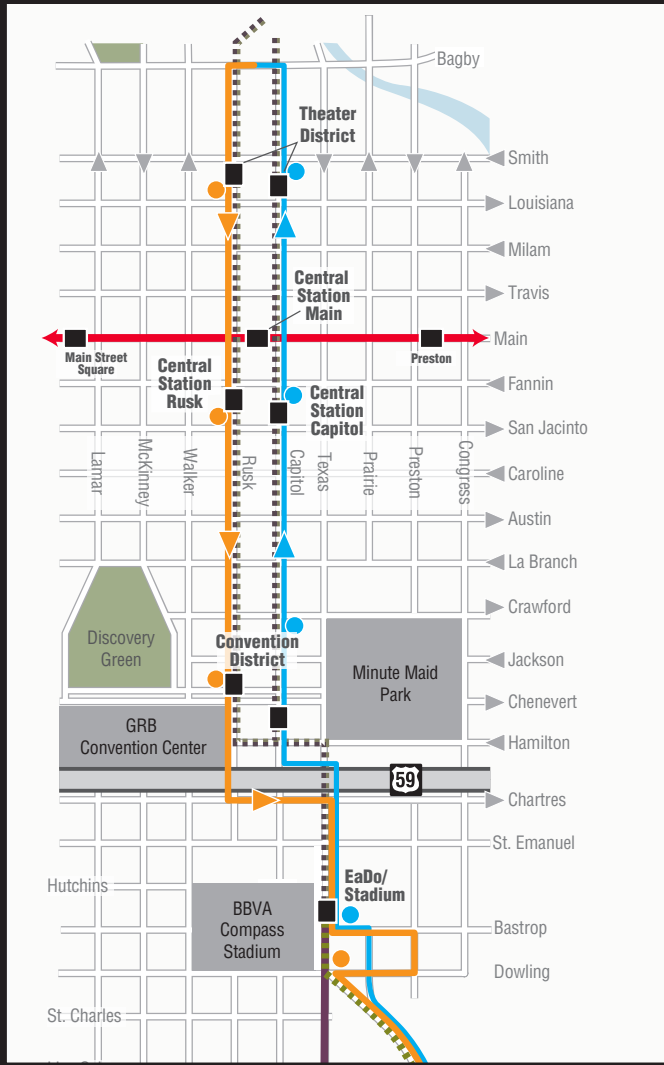


@METROHouston

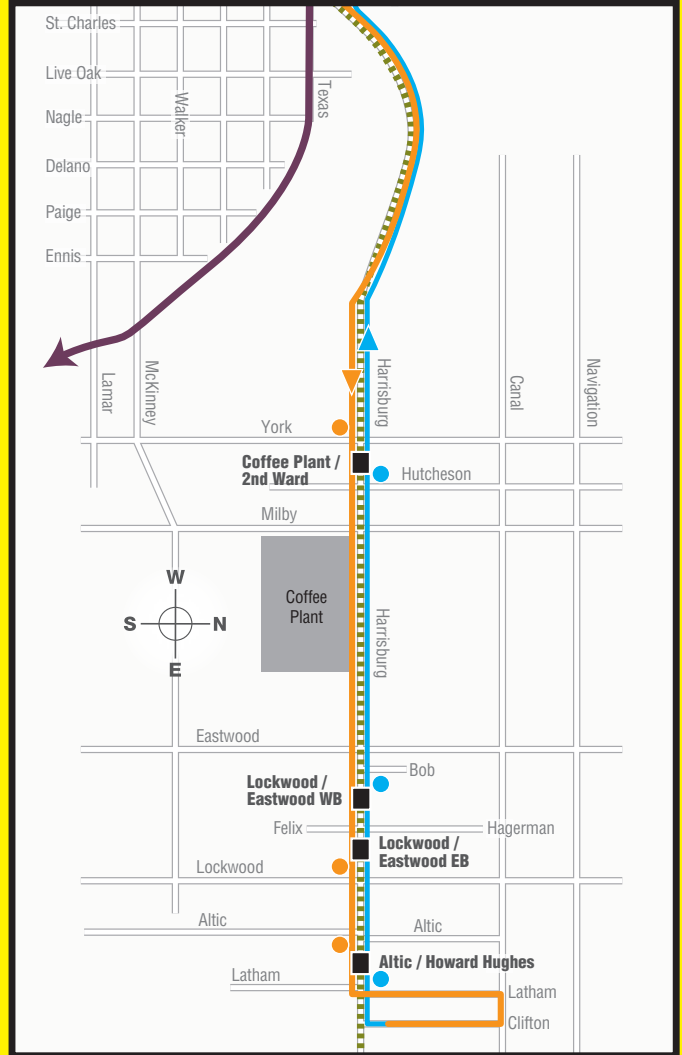


Sign up for targeted information on METRO service at RideMETRO.org/METROSubscriptionServices.

GREEN AND PURPLE LINE BUS BRIDGE MAP



GREEN LINE BUS BRIDGE MAP



LEGEND / LEYENDA

- | | |
|--|--|
|  Red Line/Línea de tren roja |  Rail Platform/Estación de tren ligero |
|  Purple Line/Línea de tren morada |  Westbound Shuttle Bus/Autobús de enlace en dirección oeste |
|  Impacted Purple Line/Línea de tren morada afectada |  Eastbound Shuttle Bus/Autobús de enlace en dirección este |
|  Impacted Green Line/Línea de tren verde afectada |  Bus Bridge Shuttle Stop/Parada autobús de enlace |

